

# BORAL®

PET TX		PŁYTA
OZNACZENIE (DIN)		PET TX
GĘSTOŚĆ (g/cm <sup>3</sup> )	TOLERANCJA	1,53
GRUBOŚĆ (mm)		kg/m
8	+0,2 +0,9	7,81☎
10	+0,2 +0,9	9,64☎
12	+0,3 +1,5	11,80☎
15	+0,3 +1,5	14,50☎
20	+0,3 +1,5	19,10☎
25	+0,3 +1,5	23,60☎
30	+0,5 +2,5	28,70☎
40	+0,5 +2,5	37,80☎
50	+0,5 +2,5	46,90☎
60	+0,5 +3,5	56,45☎
80	+0,5 +5	75,35☎
100	+0,5 +5	93,55☎

Dostępne formaty płyt:

500x1000

500x3000

610x1000

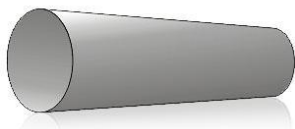
610x3000

☎ produkt na specjalne zamówienie

Oferowane przez nas produkty to półwyroby przeznaczone do dalszej obróbki skrawaniem (w/w wymiary są nominalne – mogą się one różnić od wymiarów rzeczywistych). Tolerancja grubości płyt, średnicy wałków oraz średnicy zewnętrznej rur jest dodatnia, natomiast tolerancja średnicy wewnętrznej rur jest ujemna (w przypadku cienkich płyt do gr. 6 mm tolerancja wynosi +/-). Podane wagi kg/m są danymi obliczeniowymi. Waga może się różnić od podanych wyżej wartości.

Boral P.P.H.U. Aleksander Borowicz  
ul. Sandomierska 11 61 – 351 Poznań  
Tel. +48 61 870 0457  
Fax. +48 61 870 0461  
info@boral.pl  
www.boral.pl





# BORAL®

PET TX		WAŁEK
OZNACZENIE (DIN)		PET TX
GĘSTOŚĆ (g/cm <sup>3</sup> )	TOLERANCJA	1,53
ŚREDNICA (mm)		kg/m
10	+0,1 +0,5	0,122☎
12	+0,2 +0,7	0,178☎
16	+0,2 +0,7	0,311☎
20	+0,2 +0,7	0,480☎
25	+0,2 +0,7	0,75☎
30	+0,2 +0,7	1,07☎
36	+0,2 +1,1	1,54☎
40	+0,2 +1,1	1,90☎
45	+0,3 +1,3	2,41☎
50	+0,3 +1,3	2,96☎
60	+0,3 +1,6	4,26☎
70	+0,3 +1,6	5,78☎
80	+0,4 +2	7,57☎
90	+0,5 +2,2	9,58☎
100	+0,6 +2,5	11,85☎
110	+0,7 +3	14,36☎
120	+0,8 +3,5	17,15☎
130	+0,9 +3,8	20,10☎
150	+1 +4,2	26,75☎

☎ produkt na specjalne zamówienie

Oferowane przez nas produkty to półwyroby przeznaczone do dalszej obróbki skrawaniem (w/w wymiary są nominalne – mogą się one różnić od wymiarów rzeczywistych). Tolerancja grubości płyt, średnicy wałków oraz średnicy zewnętrznej rur jest dodatnia, natomiast tolerancja średnicy wewnętrznej rur jest ujemna (w przypadku cienkich płyt do gr. 6 mm tolerancja wynosi +/-). Podane wagi kg/m są danymi obliczeniowymi. Waga może się różnić od podanych wyżej wartości.

